

우리나라가 '말라리아 발생국가' 라는 것! 알고 계신가요?

말라리아란?

말라리아 원충에 감염된 모기가 사람을 물어
감염되는 급성열성질환입니다.

우리나라에서 말라리아를 전파하는
모기는 얼룩날개모기속에 속하는 암컷모기입니다



[말라리아 매개 모기]

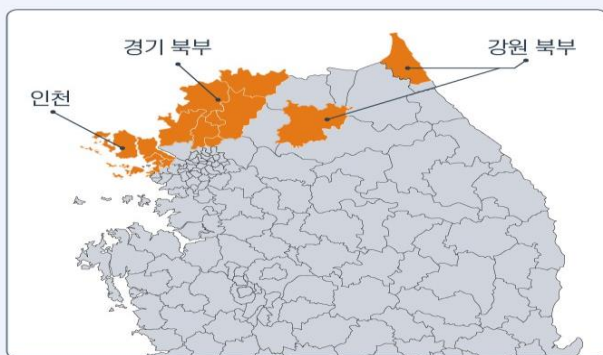


[일반모기]

일반모기와 달리 앉아있을 때 꼬지를 들고 있는 모습을 보이며,
비행 시 '윙'소리가 나지 않는 것이 특징입니다.

말라리아 국내 주요 발생지역은
인천, 경기·강원 북부지역이며,
연간 500명 내외로 꾸준히 발생하고 있습니다

국내 주요 발생 지역



말라리아 환자 발생 현황



말라리아는 6가지 수칙만 잘 지키면 충분히 예방할 수 있습니다!

1 야간활동 자제



- 말라리아 매개모기는 야간에 활발하게 활동하므로 해질녘에서 새벽시간까지 야외 활동을 자제하고

2 운동후엔 샤워



- 운동 시 땀으로 모기가 유인되므로 운동 후에는 반드시 샤워하세요

3 밝은색의 긴옷 착용



- 야간·야외 활동 시 밝은색의 긴옷을 입고

4 기피제와 살충제 사용



- 상처나 얼굴주변을 피해 기피제를 사용하세요

5 모기서식처 제거



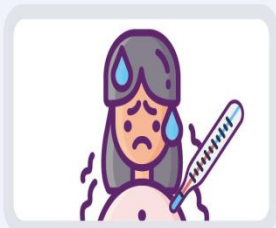
- 주 1회 집 주변 모기 유충이 서식할 수 있는 인공용기, 웅덩이 등 고인 물을 제거하고

6 방충망 정비

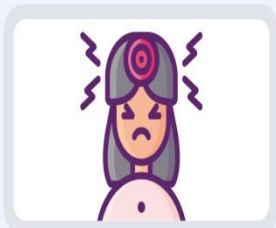


- 모기가 실내로 침입하지 못하도록 취침 전 방충망을 점검하고 모기장을 사용해주세요

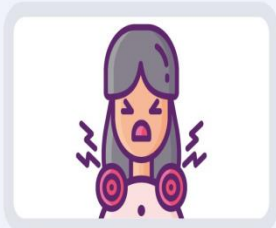
최근 2년 이내 국내 말라리아 발생지역 방문 후,
다음과 같은 증상이 나타나면
즉시 의료기관에 방문하여 진료를 받으세요



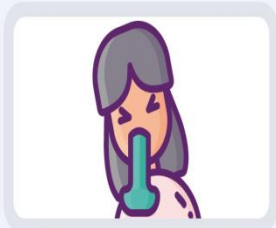
고열/오한



두통



근육통



오심/구토/설사

말라리아는 신속진단검사(RDT)로
간단히 선별검사가 가능하며,
신속히 치료하면 완치 가능합니다

15분



말라리아 판정을 받았다면, 치료 후에도 혈액 내 원충이 발견될 수 있어요!

치료제 투약 종료 후 한달 뒤, 보건소에 방문하여 혈액 내 원충이 사라졌는지 검사해야 진짜 치료 끝입니다