

위험성 평가

❖ 위험성평가란?

사업장의 유해·위험요인을 파악하고 해당 유해·위험 요인에 의한 부상 또는 질병의 발생 가능성 (빈도) 와 중대성 (강도) 을 추정·결정하고 감소 대책을 수립하여 실행하는 일련의 과정을 말합니다.

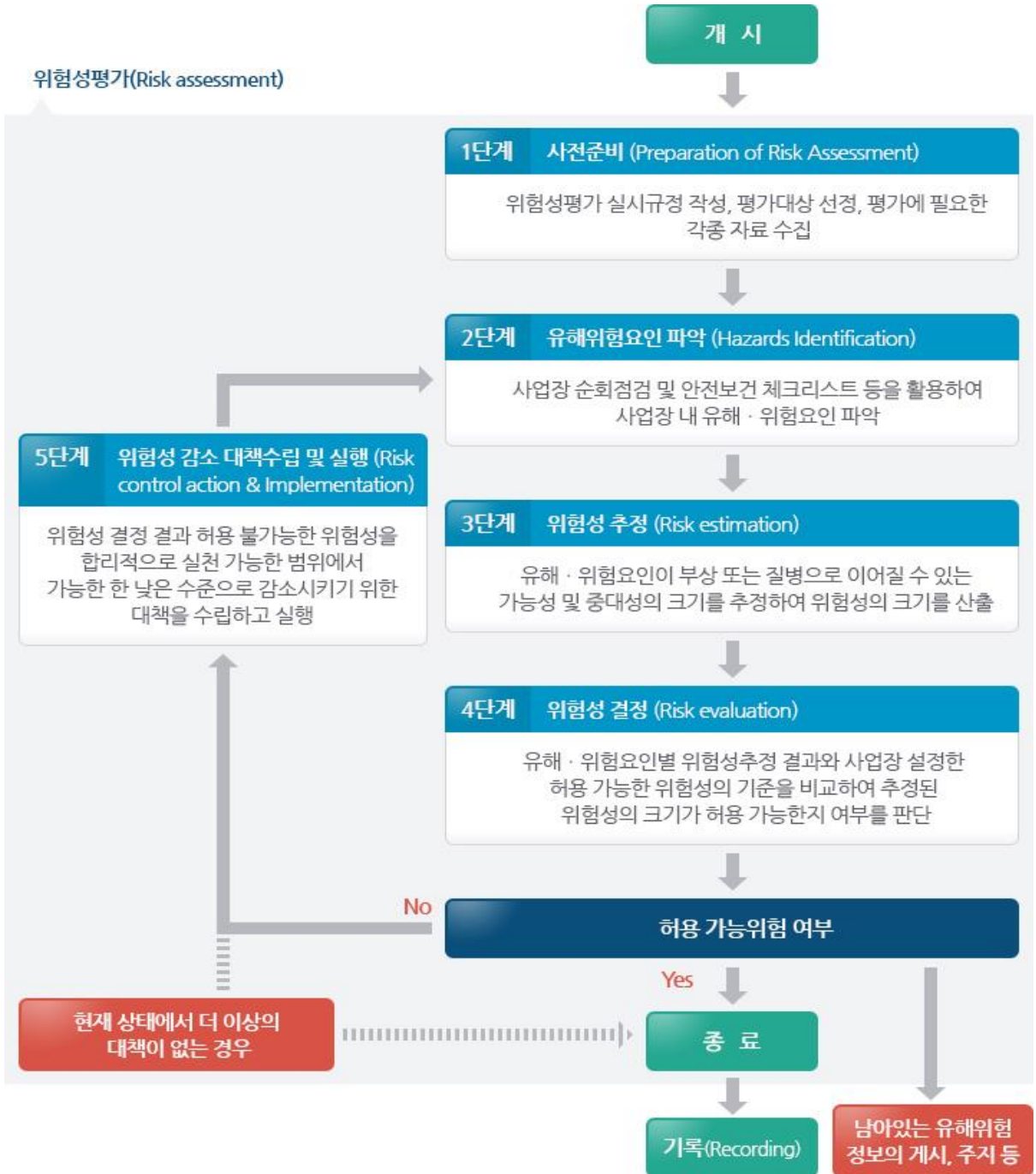
❖ 위험성평가 실시 주체는?

위험성평가는 사업주가 주체가 되어 1. 안전보건관리책임자 2. 관리감독자 3. 안전관리자·보건관리자 또는 안전보건관리담당자 4. 대상작업의 근로자가 참여 하여 각자의 역할을 분담하여 실시하도록 하고 있습니다.



위험성 평가

❖ 위험성평가 실시 절차는?



※ 상시근로자 수 20명 미만 사업장(총 공사금액 20억원 미만의 건설공사)의 경우 위험성추정 절차를 생략할 수 있음

위험성 평가

❖ 관련법령

산업안전보건법 제 36조 (위험성평가)

제 36조 (위험성평가)

- ① 사업주는 건설물, 기계·기구·설비, 원재료, 가스, 증기, 분진, 근로자의 작업행동 또는 그 밖의 업무로 인한 유해·위험 요인을 찾아내어 부상 및 질병으로 이어질 수 있는 위험성의 크기가 허용 가능한 범위인지를 평가하여야 하고, 그 결과에 따라 이 법과 이 법에 따른 명령에 따른 조치를 하여야 하며, 근로자에 대한 위험 또는 건강장해를 방지하기 위하여 필요한 경우에는 추가적인 조치를 하여야 한다.
- ② 사업주는 제1항에 따른 평가 시 고용노동부장관이 정하여 고시하는 바에 따라 해당 작업장의 근로자를 참여시켜야 한다.
- ③ 사업주는 제 1항에 따른 평가의 결과와 조치사항을 고용노동부령으로 정하는 바에 따라 기록하여 보존하여야 한다.
- ④ 제1항에 따른 평가의 방법, 절차 및 시기, 그 밖에 필요한 사항은 고용노동부장관이 정하여 고시한다.

위험성 평가

❖ KRAS 위험성평가 지원시스템

유해위험요인 체크리스트 목록화 방법

① KRAS 위험성평가 지원시스템 홈페이지 접속하여 로그인 후 위험성평가 실시 클릭

KRAS
위험성평가 지원시스템
Korea Risk Assessment System

① 로그인 하기

님 반갑습니다.
(마지막 로그인: 2021-08-24)

로그아웃 | 회원정보수정

KRAS 위험성평가 지원시스템
홈페이지에 오신것을 환영합니다.

위험성평가 실시 | 인정심사 신청 | 교육신청 | 컨설팅 신청 | 계시판

사용법 | 동영상 | 메뉴얼 | 검색서비스 | 통합검색 | 검색어 | 검색 | 결과서 출력(비회원용)

② 위험성평가 실시

컨설팅 신청
위험성평가 컨설팅을 신청하세요.

교육 신청
교육일정을 확인하고 신청하세요.

위험성평가 실시
쉽게 위험성평가를 하도록 도와드립니다. (모든업종)

인정심사 신청 (신재예방활동)
위험성평가 후 우수사업장으로 인정 받으세요.

위험성평가 실시규정

- 할인 산재보험료를 조회
- 화학물질 위험성평가
- 가상체험
- 컨설팅 기관 안내
- 교육 기관 안내

공지사항 | 관련 서식 자료 | 자주 하는 질문 | 질문하기

- 산업재해 발생 시 반드시 관할 고용노... 2021.06.01
- (공고)2021년도 위험성평가 우수사... 2021.05.20
- 2021년 중소기업 혁신바우처 사업 ... 2021.05.10
- 안전경영활동 우수 중소기업 기술... 2020.07.27

- 화학물질 위험성평가 표준 매뉴얼 안내(화학물질 위험성평...
- 위험성평가 인정 사업장에 변경사항이 발생한 경우?
- 법인전환 사업장으로 위험성평가 인정이 승계되는지?
- 위험성평가 기록 및 보존

위험성 평가

❖ KRAS 위험성평가 지원시스템

유해위험요인 체크리스트 목록화 방법

② 체크리스트 방법 클릭

KRAS
위험성평가 지원시스템
Korea Risk Assessment System

님 반갑습니다.
(마지막 로그인: 2021-08-24)

로그아웃 회원정보수정

KRAS 위험성평가 지원시스템
홈페이지에 오신것을 환영합니다.

위험성평가 실시
Risk assessment

- 위험성평가 안내
- 위험성평가 실시**
- 위험성평가(5단계) 방법
- 체크리스트 방법
- 대화형 방법
- 화학물질 위험성평가
- 위험성평가 등록 및 제출

사용법 동영상 메뉴얼

위험성평가 실시 인정심사 신청 교육신청 컨설팅 신청 게시판

> 위험성평가 방법 선택

위험성평가는 위험성평가(5단계)방법과 체크리스트방법 중 한가지를 선택하여 진행하실 수 있습니다.

- ※ 기존에 실시한 위험성평가결과는 위험성평가(5단계) 방법에 저장되어 있습니다.
- ※ 팝업 차단이 되어 있는 경우 정상적으로 사용할 수 없습니다. 팝업차단 해제방법

③ 체크리스트 작성

위험성평가(5단계) 방법	체크리스트 방법	대화형 방법
업종별 표준모델을 선택하여/ 사전조사 유해위험요인 파악/ 위험성추정·결정/감소대책 수립 및 실행 순으로 위험성평가 실시	업종·공종별/작업형태·설비별/ 유해인자별 표준체크리스트를 기반으로 위험성평가 실시	사망사고 핵심 테마 5가지를 이용하여 사망 재해 예방을 위한 자율적인 위험성평가 실시

위험성 평가

❖ KRAS 위험성평가 지원시스템

유해위험요인 체크리스트 목록화 방법

③ 1. 유해.위험요인 파악 카테고리에서 대상추가 클릭

The screenshot displays the KRAS Risk Assessment System interface. On the left is a navigation menu with the following items: '위험성평가 안내', '위험성평가 실시', '위험성평가(5단계) 방법', '체크리스트 방법', '1. 유해 위험요인 파악', '2. 위험성 추정·결정 및 감소대책 수립', '평가결과 보기', '대화형 방법', '화학물질 위험성평가', and '위험성평가 등록 및 제출'. The '체크리스트 방법' and its sub-item '1. 유해 위험요인 파악' are highlighted with a red box. The main content area is titled '체크리스트 작성' and includes a sub-section '유해 위험요인 파악'. A red callout bubble points to the '대상 추가 +' button. Below this is a table with columns for '대상', '유해위험요인(점검항목)', '순서 변경', and a checkbox. The table contains one row with a 'NO' value and a description: '유해위험요인 입력 후 추가 버튼을 눌러주세요.' Below the table are buttons for '인쇄', '삭제', and '저장'. A '다음 단계 >' button is at the bottom right. A red callout bubble at the bottom of the page reads '④ 유해 위험요인 파악 카테고리 - 대상추가'.

위험성 평가

❖ KRAS 위험성평가 지원시스템

유해위험요인 체크리스트 목록화 방법

④ 업종/공종/작업별, 설비, 유해인자 별 해당되는 작업 선택

▶ 체크리스트 대상 선택

⑤ 업종/공종/작업별, 설비, 유해인자 별 해당되는 작업 선택하여 '완료' 버튼 클릭

사업장 공정에 해당되는 체크리스트를 1개 이상 선택하여 위험성평가를 실시할 수 있습니다.

업종/공종/작업별				설비				유해인자			
검색어		검색어를 입력하십시오		설비검색어		검색어를 입력하십시오		유해인자검색어		검색어를 입력하십시오	
업종/공종/작업별	업종/공종/작업명			종업종	설비명			작업	유해인자		
[20001] 제조업 > 식품제조업 > 육제 품또는유제품제조업	우유	<input type="checkbox"/>		건설설비	지게차	<input type="checkbox"/>		근골격계부담작업	CTD	<input type="checkbox"/>	
[20001] 제조업 > 식품제조업 > 육제 품또는유제품제조업	생크림제조업	<input type="checkbox"/>		건설설비	굴삭기	<input type="checkbox"/>		근골격계부담작업	중량물	<input type="checkbox"/>	
[20001] 제조업 > 식품제조업 > 육제 품또는유제품제조업	육류 특정부위 포 장제품 판매	<input type="checkbox"/>		건설설비	콘크리트 믹서트럭	<input type="checkbox"/>		기타	야간작업	<input type="checkbox"/>	
[20001] 제조업 >				건설설비	콘크리트 펌프	<input type="checkbox"/>		기타	직무스트레스	<input type="checkbox"/>	
				건설설비	불도저	<input type="checkbox"/>		물리적인자	고기압	<input type="checkbox"/>	
				건설설비	로더	<input type="checkbox"/>		물리적인자	고열	<input type="checkbox"/>	
				건설설비	스크레이퍼	<input type="checkbox"/>		물리적인자	방사선	<input type="checkbox"/>	
				거석설비	기중기	<input type="checkbox"/>		물리적인자	소음	<input type="checkbox"/>	
전체:790건				전체:226건				전체:50건			
선택된 공정 :				선택된 설비명 :				선택된 유해인자명 :			
<input type="text"/>				<input type="text"/>				<input type="text"/>			

완료  취소 

위험성 평가

❖ KRAS 위험성평가 지원시스템

유해위험요인 체크리스트 목록화 방법

⑤ 유해 위험요인(점검항목) 체크리스트 확인 가능



KRAS
위험성평가 지원시스템
Korea Risk Assessment System

위험성평가 실시 인정심사 신청 교육신청 컨설팅 신청 게시판

님 반갑습니다.
(마지막 로그인: 2021-08-24)

로그아웃 회원정보수정

KRAS 위험성평가 지원시스템
홈페이지에 오신것을 환영합니다.

▶ 체크리스트 작성

⑥ 유해위험요인(점검항목) 파악 가능

? 현재 단계에 대한 도움이 필요하시면 여기를 눌러주세요.

대상
전체 27건
초기화 +
대상 추가 +
대상 삭제

NO	유해위험요인(점검항목)	순서 변경	□
1	작업장 이동 중 미끄러져 넘어지거나 걸려 넘어지는 등의 사고를 예방하기 위해 경리정돈을 실시하였는가?	▲ ▼	□
2	무거운 중량을작업에 의한 근골격질환을 예방하기 위해 운반용 보조설비를 사용하고 있는가?	▲ ▼	□
3	지게차 작업 및 이동공간과 작업자 이동공간의 중첩에 따른 부딪힘을 방지하기 위해 충분한 작업공간을 확보하였는가?	▲ ▼	□
4	혼합기 동력전달부 노출로 인해 작업자 끼임, 감김을 방지하기 위해 방호장치를 설치하였는가?	▲ ▼	□
5	기계설비 상단부나 고소 작업 시 작업자가 떨어지는 사고를 예방하기 위해 떨어짐 방지조치를 실시하였는가?	▲ ▼	□
6	중량을 취급 및 인력작업 등에 의한 근골격계질환 예방을 위하여 인력작업 보조설비 등을 사용하는가?	▲ ▼	□
7	로우더 작업 시 작업반경 내 작업자 진입으로 장비에 맞거나 깔리는 사고를 예방하기 위한 충분한 작업공간을 확보하였는가?	▲ ▼	□
8	작업 시 발생하는 분진의 흡입에 의한 건강장해를 예방하기 위하여 국소배기장치는 설치되어 있는가?	▲ ▼	□
9	작업 시 발생하는 소음에 의한 건강장해(난청)를 예방하기 위하여 청력보호구를 착용하고 있는가?	▲ ▼	□
10	작업장내 조명 불량에 의하여 차량계하역기계, 작업자 충돌/넘어짐 등의 안전사고를 예방하기 위해 적절한 조명을 확보하였는가?	▲ ▼	□

사용번    